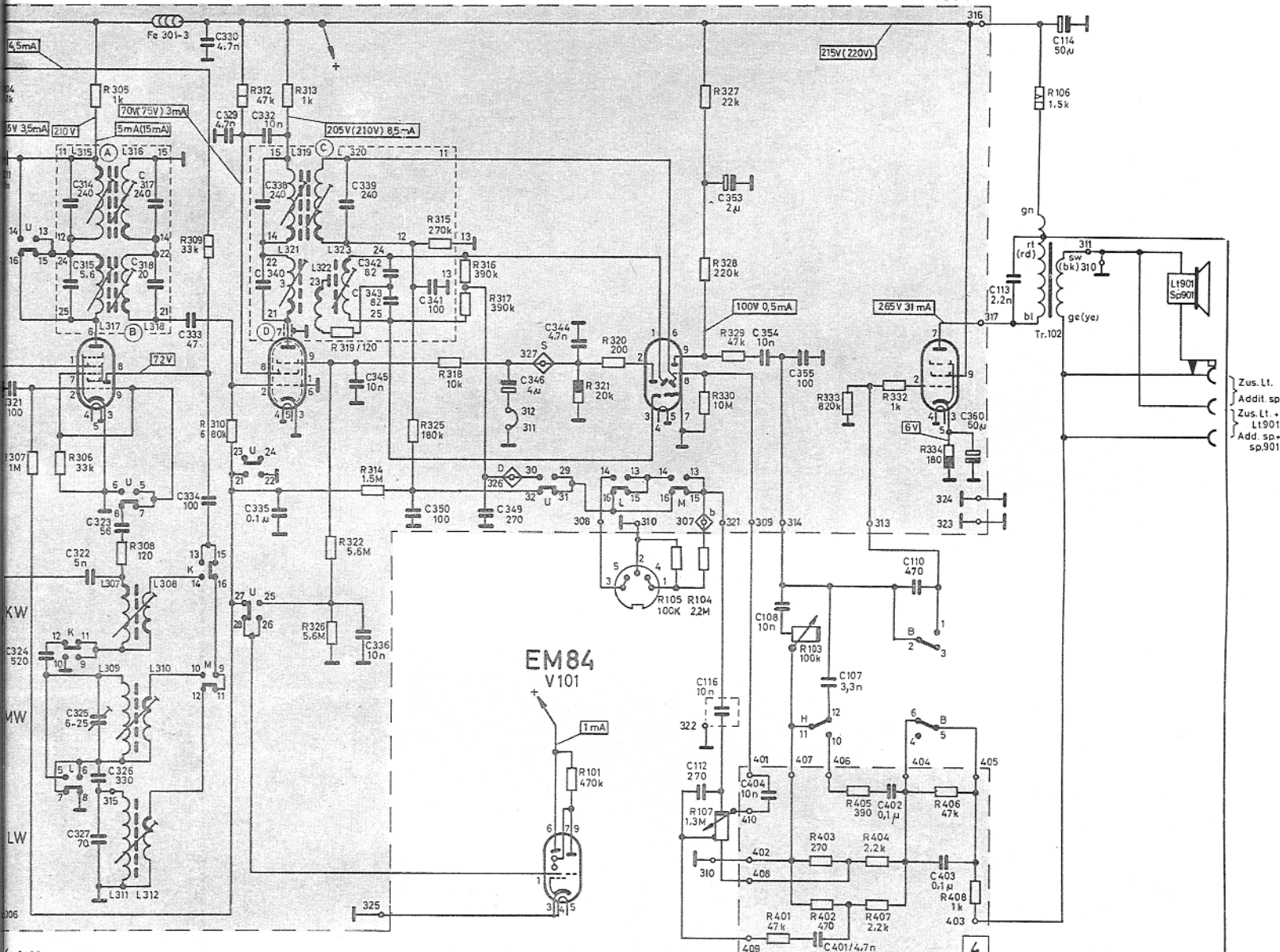


ECH81 V301

EF89 V302

EABC80 V303

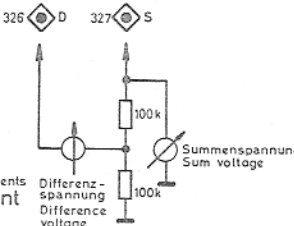
EL84 V304



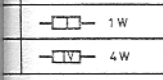
Zus. Lt. Addit. sp. Zus. Lt. + Lt. 1901 Add. sp. - sp. 901

EM84 V101

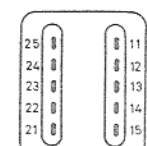
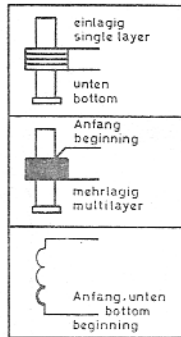
Anschlussschema der Meßinstrumente für FM-ZF-Abgleich Connection of the instruments for FM-IF-Aligment



Werte d. Widerstände Resistor values



Rechte Seite = rechter Hand stop of knob

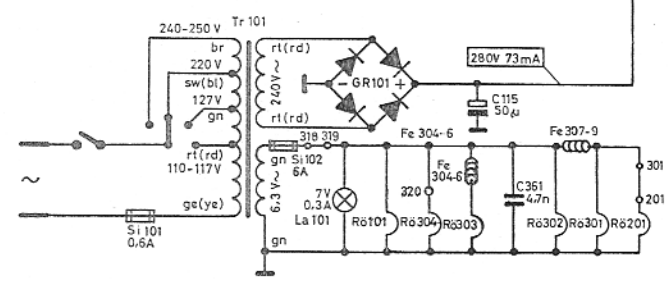


Filteranschlüsse Filter terminals

Dr = choke, Gl = rectifier



Röhrenfassung von unten gesehen Tube socket, bottom view

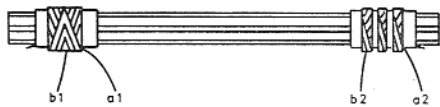
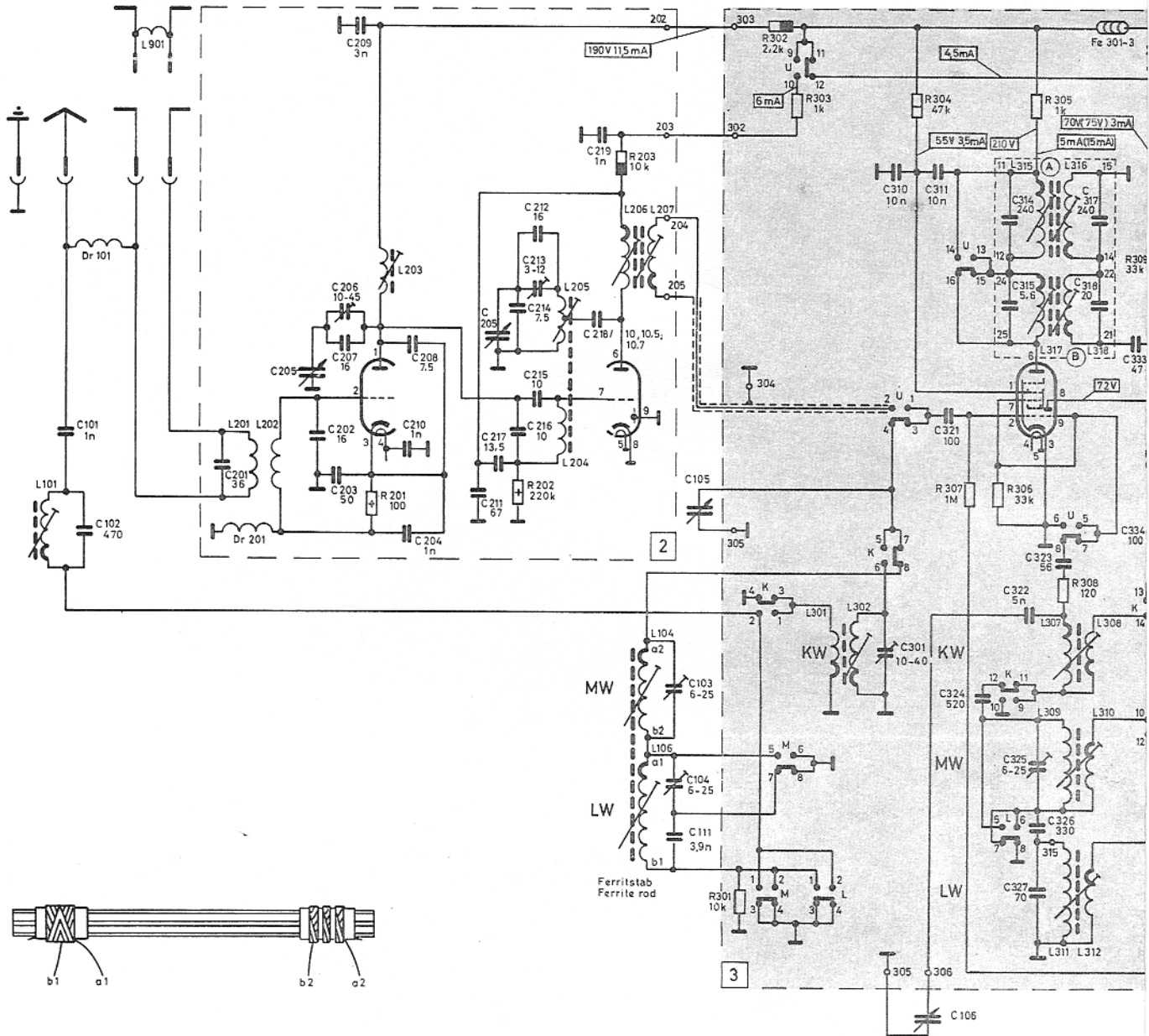


Leistungsaufnahme bei Netzspannung 220V ca 50W Input appr. 50W by power supply 220V AC

Strom- und Spannungswerte gemessen bei FM (Klammerwert AM) mit Instrument 333 kΩ/V Currents and voltages measured at FM (in brackets; AM) with instrument 33 kΩ/Volt at 220 Volt AC

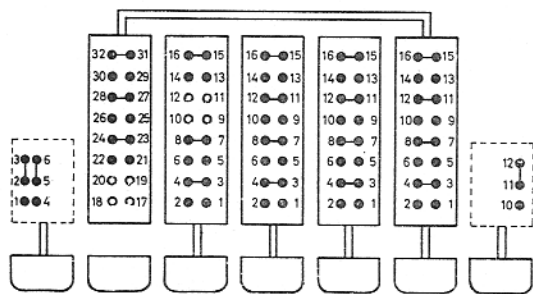
ECC85
V201

ECH81
V301



Schalterskizze von oben auf die Schalter gesehen
Kontakte sind in ungedrücktem Zustand der Tasten gezeichnet

Switch diagram view on switches from above
Positions of contacts are shown with keys released



A375

Bass	Aus (off)	LW	MW	KW (SW)	UKW (FM)	Höhen (treble)	Tastenbezeichnung (Designation on push-button)
B		L	M	K	U	H	Schalterbezeichnung (Designation of switch)

Wellenbereiche Wave-ranges	
LW	140 - 370 kHz / Kc
MW	510 - 1640 kHz / Kc
KW / SW	5.8 - 18.8 MHz / Mc
UKW / FM	87 - 104 MHz / Mc
ZF / IF	460 kHz (Kc) / 10.7 MHz (Mc)

Belastbarkeit d. Widerstände
Load of resistors

	1/8 W		1 W
	1/4 W		4 W
	1/2 W		4 W

Verstärkte Seite = rechter Anschlag
Fat side right hand stop of tuning knob